

MODELO TRMC

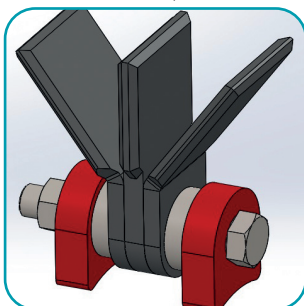
TRITURADORA



DOTACIÓN DE SERIE:

- Chasis fabricado en acero al carbono
- Enganche universal para minicargadora
- Rulo trasero
- Rotor de cuchillas con tornillos de M-20
- Protección delantera mediante cadena doble
- Triple hilera de rompedores intercambiables
- Patines
- Accionamiento con motor hidráulico y multiplicador
- Brazo tensor de correas regulable
- Subchasis interior 4 mm en acero al carbono

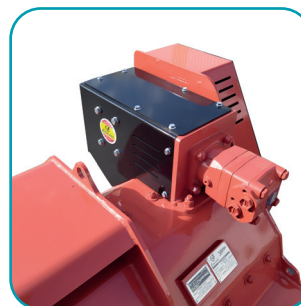
Cuchillas
Ref. 013449/007179



Doble rodamiento
en rulo



Accionamiento



Rompedores
Ref. 011466

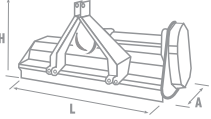
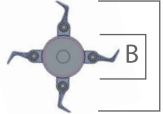


CARACTERÍSTICAS TÉCNICAS



Diámetro triturado 65 m/m

MODELO

	TRMC-160	TRMC-180	TRMC-200	
Código	006949	006658	006950	
Ancho labor mm	1645	1845	2045	
	L	1945	2145	2345
	A	990	990	990
	H	820	820	820
Nº martillos				
Cuchillas	42	48	54	
	Ø Rotor A 490	490	490	
R.P.M. Rotor	2000	2000	2000	
Litros /min	75 - 125	80 - 125	80 - 125	
Presión (Bar)	180 - 250	180 - 250	180 - 250	
Nº Correas	4-XPB	4-XPB	4-XPB	
Tipo				
Peso (Kilos)	695	742	790	

OPCIONES:

- Faldilla delantera en goma