

MODELO TRAG/S

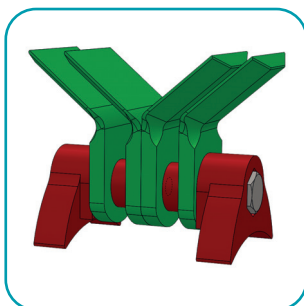
TRITURADORA



- Chasis en acero al carbono
- Ruedas fijas
- Alimentador hidráulico
- Rotor de cuchillas 60x12 con tornillo M-20
- Triturado con criba
- Grupo con rueda libre y eje de entrada 1" 3/8 Z6
- Transmisión tipo G9
- Rodamientos doble hilera de rodillos oscilantes
- Dientes alimentador en antidesgaste

- Regulador de caudal
- Faldilla trasera en goma
- Brazo tensor correas regulable
- Patines

Cuchillas
Ref. 008224



Regulador de caudal



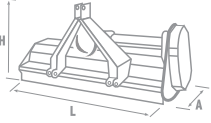
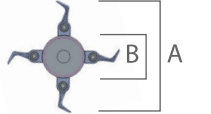
TRITURADORAS

CARACTERÍSTICAS TÉCNICAS



Diámetro triturado 120 m/m

MODELO

	TRAG -130	TRAG -150	TRAG/S -180R	TRAG/S -210R			
Código	011392	013308	007665	009095			
Ancho labor mm	1300	1500	1800	2100			
	L	1643	1843	2143	2443		
	A	1300	1300	1300	1300		
	H	1250	1250	1250	1250		
Cuchillas	40	48	84	84			
	⊘ Rotor A	510	510	510	510		
	B	200	200	200	200		
Toma de fuerza	540	540	540/1000	540/1000			
Potencia min-máx (cv)	60-100	70-100	80-120	90-120			
Nº Correas Tipo	5XPB	5XPB	6XPB	6XPB			
Peso (Kilos)	1050	1100	1350	1450			

OPCIONES:

- Montada con rulo

